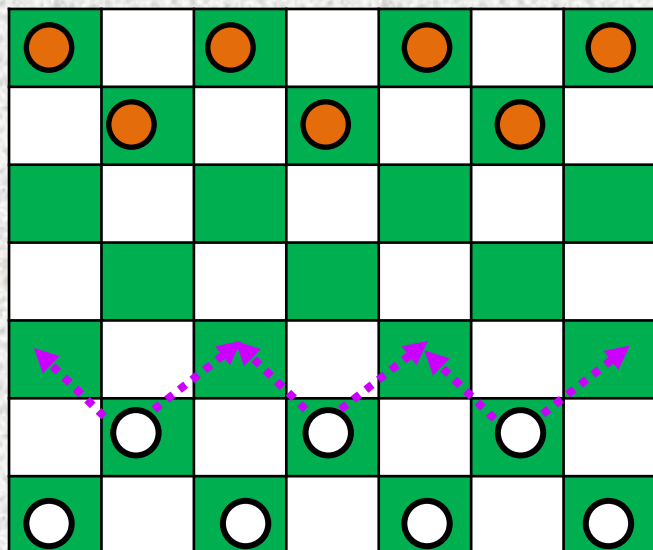


マツクルック

タイのチェス

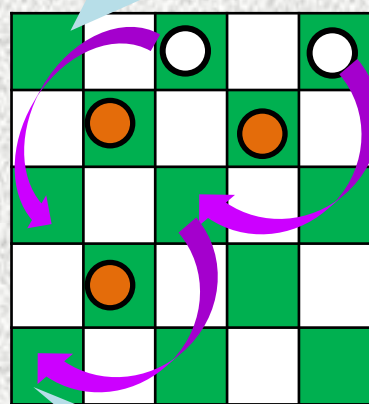
【あそびかた】 人数：2人

1. 色のちがうコマを7コ、
右の絵のようにならべる。
2. コマは、色のついたマス
をななめに1マスずつ
前にすすめる。
 - 後ろにさがることはできない。
 - パスすることはできない。



3. ななめまえに相手のコマがあるとき、
そのコマをとびこえたら、
そのコマをとることができる。
4. 1つおきに連続して、
相手のコマをとることができる。

白はオレンジを
1つとることができる。



白はオレンジを
2つとることができる。

5. 相手のいちばん奥の列にコマがすすむと、
コマはパワーアップ（裏返し）し、
ななめに前にも後ろにも、
いくつでもすすむことができる。

6. 相手のコマが2つだけになったら、**キミの勝ち**。